

PRESS RELEASE



株式会社 アイビス (本社:名古屋市中村区 代表取締役社長 神谷栄治)は、ネットワークカメラ総合管理システム「LaplusView」を2004年5月28日に発表しました。

「LaplusView」は、ネットワークカメラの集中管理を行うためのASPです。インターネットに接続したパソコンからならどこからでもカメラの閲覧 録画再生、管理が出来ます。

特徴

- ・ **ASP サービスにより安価に、スピーディに提供**

カメラシステムをASPで提供することにより、システムを開発することなく専用サーバを設置することなくカメラのみを設置すればよいため、スピーディに安価にカメラシステムを構築することが可能になります。

従来カメラ管理システムは、非常に高額な管理サーバを設置する必要があり、サーバ保守のできる技術者が必要でした。LaplusViewは、ASPで提供することにより、専用ビューアソフトのインストールも不要で、インターネットにつながったPCのブラウザさえあれば、カメラの閲覧、録画再生、カメラグループ管理、ビューア(閲覧者)管理等ができます。

- ・ **大量のカメラを管理できる**

カメラを600台まで管理できるように設計されています。マルチ画面では1画面で20台のカメラの同時表示が可能です。グループ管理もお客様自身で自由に設定可能で、グループの作成も仕様上は無制限です。例えば、各店舗に4台のカメラを設置し、1店舗ごとにグループ化し、そのグループを店舗の数だけ作るというような管理が可能です。

- ・ **閲覧権限を詳細に設定可能**

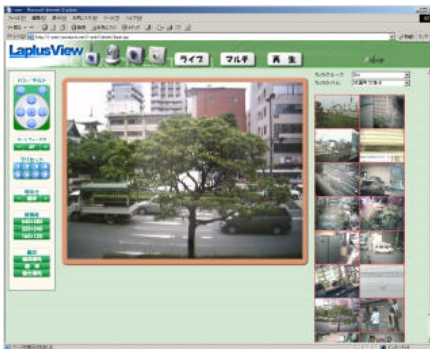
例えば、チェーン店で、本部の経営者は全店舗のカメラを見ることができ、エリアマネージャは自分が管轄している店舗のカメラ、店長は自分の店舗のカメラしか見えないというようにビューア(閲覧者)ごとに閲覧権限を細かく設定することが可能です。また、ペットショップが有料会員のみカメラ閲覧権限を与えるといったように、カメラ所有者が一般のビューアから課金をするためにLaplusViewを利用することも可能です。

- ・ **インターネット越しの録画が可能**

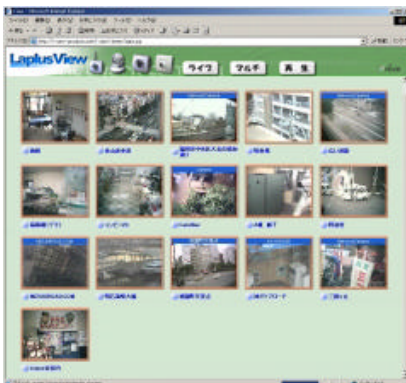
従来のカメラ管理システムでは録画には録画サーバが別途必要でサーバ管理ができる技術者が必要だったり 店舗にサーバを設置する必要がありました。また、録画サーバの HDD がいっぱいになってサーバが停止してしまうのを防ぐために定期的に画像データを削除するメンテナンスが必要なものが一般的でした。LapluView は、サーバで録画を行うためカメラの近くにサーバを設置する必要がなく、カメラを設置するのみとなりますので、導入および保守コストを軽減し、省スペース化のメリットがあります。もちろん録画した画像は、LapluView から再生、巻き戻し、早送り、コマ送り等がブラウザだけで操作できます。

閲覧機能

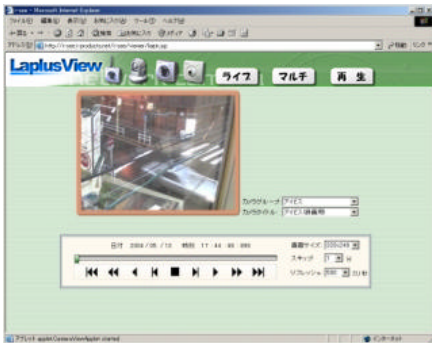
- ・ **ライブ** :カメラ一台一台を操作する機能
- ・ **マルチ** :複数のカメラの映像を同時に閲覧できる機能
- ・ **再生** :カメラの映像を保存し^{*1}、その映像をビデオのように操作できる機能



「ライブ」:1 台のカメラに対して細かくコントロール可能な機能です。カメラのパン・チルト^{*2}、表示サイズ、画質、明るさ、ズームイン^{*2}、オートフォーカス^{*2}などをこの画面でコントロールできます。



「マルチ」:グループ分けしたカメラを同時に閲覧できる機能です。複数のカメラを常時監視したい場合にはこの画面で操作を行います。ネットワーク環境の許す限り同時閲覧カメラ台数に制限はありません。^{*3}



再生」:カメラの画像をサーバに蓄積し、その映像を連続で表示しビデオのように再生する機能です。通常の再生に加え、「逆再生」「早送り」「スロー再生」などがビデオ操作のように簡単に出来ます。

カメラ管理

- ・ カメラの操作設定 :カメラの操作をユーザに制限させることが出来ます。
- ・ カメラのグループ管理 :複数台のカメラをグループという閲覧単位に分けることが出来ます。

閲覧ユーザ管理

- ・ 閲覧するユーザをID とパスワードにより制限します。ユーザを限定することにより、プライベートなカメラ環境を構築することが出来ます。またこれにより料金が発生するような映像も配信することが出来ます。

提案例

- ・ コンビニ、書店、マンガ喫茶、施設などの防犯
- ・ 駐車場、病院、老人ホームなどの監視
- ・ 道路、店舗、学校、塾などの状況把握
- ・ ペットショップなどのエンターテイメント

対応カメラ機種

Panasonic



- *1 320x240(ピクセル)の解析度 (約 11.5KB)で 1 秒間に 1 枚保存したとして 1GB の領域に 24 時間分保存可能。
- *2 パン、チルト、ズームイン、オートフォーカス機能は一部対応していない機種があります。
- *3 ネットワークの環境により異なります。

対象となるお客様

- ・ カメラを複数管理したい方
- ・ カメラ映像の配信を企画しているコンテンツプロバイダ

ASP サービス

サービス	月額利用料
ライブコース (カメラ1台あたり)	税込¥1,029 円/台 (税抜 980 円/台)
録画オプション (1GByte の料金。ボリュームディスカウントがあります)	税込 3,990 円/G (税抜 3,800 円)
ビューア課金オプション (カメラ台数無制限)	税込 8,400 円 (税抜 8,000 円)

ライブコースは、カメラ一台あたりの月額利用料です。

録画オプションは、1Gbyte の場合の利用料です。1GByte で、約 24 時間録画できます。センサー動作時のみ録画の場合で、約 10 日録画可能です。(320x240 ピクセルの画像を1秒1画像 11.5kbyte で記録した場合)

録画オプションは、ディスク容量によって価格が異なります。詳しくは弊社 LaplusView 製品ページをご覧ください。

システムの管理およびカメラ画像閲覧に必要な PC 推奨スペック

項目	内容
OS	Windows
Web ブラウザ	InternetExplorer5 以上 NetscapeNavigator 7
プラットフォーム	JRE1.4 以上
CPU	PentiumIII 500MHz 以上
メモリ	256Mbyte 以上
HDD	200Mbyte 以上

企業概要



株式会社 アイビス

<http://www.ibis.ne.jp/>

代表取締役社長 神谷栄治

設立 2000年5月11日 従業員 30名

事業内容

- ・ Web アプリケーションの受託開発
- ・ ケータイ用コンテンツの開発および配信
- ・ ASP サービスの提供

本リリースに関するお問い合わせ

〒450-0002 名古屋市中村区名駅 3-18-11 新明ビル 4F

代表 TEL 052-587-5007

代表 FAX 052-587-5008

URL <http://www.ibis.ne.jp/>

E-Mail lplusview@ibis.ne.jp LaplusView サポート系まで

本システム 製品ページ <http://www.ibis.ne.jp/products/LaplusView/>

無料モニター募集中。先着 20 台のカメラまで！

無料体験 デモ実施中。上記サイトで操作可能！